

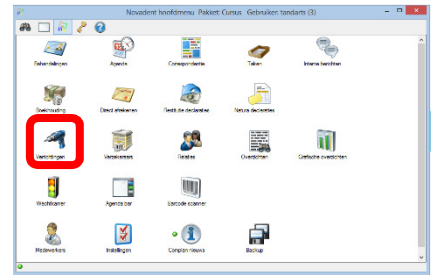
# Helpkaart Standaard verrichting sjabloon inrichten

## Stap 1

Open in het hoofdmenu de verrichtingen.



Verrichtingen

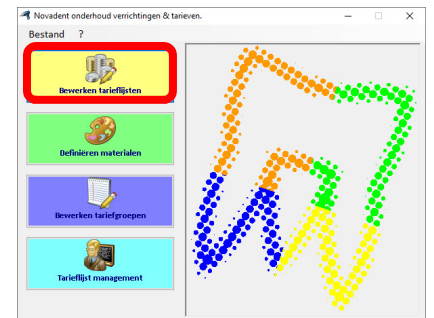


## Stap 2

Open in de verrichtingen Bewerken tarieflijsten



Bewerken tarieflijsten

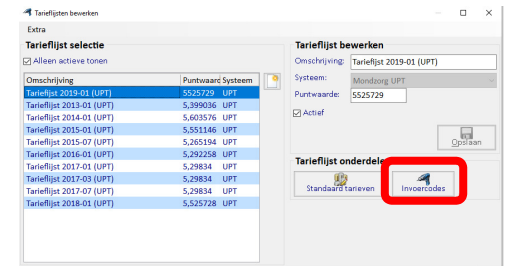


## Stap 3

Open in Bewerken tarieflijsten de tarieflijst van het huidige jaar en selecteer Invoercodes.



Invoercodes



(in dit voorbeeld is de tarieflijst 2019-01 gebruikt)

## Stap 4

Selecteer de te veranderen code en voeg in de omschrijving de gewenste teksten toe en klik opvolgend op opslaan (alt + o)

Invoercode bewerken voor tarieflijst Tarieflijst 2019-01 (UPT)

**Invoercode selectie**

Alle groepen tonen Zoek naar:   Toon actieve invoercodes

Code	Omschrijving	Groep	Tariefcode	EG	NEG
apz	Apexresectie per radix zonder	H	H42	✓	
b10	Introductie roesje (lachgassedatie)	B	B10		✓
b10wlz	Introductie roesje (lachgassedatie)	B	B10		✓
b11	Toediening roesje (lachgassedatie)	B	B11		✓
b11wlz	Toediening roesje (lachgassedatie)	B	B11		✓
b12	Overheadkosten roesje (lachgassedatie)	B	B12		✓
b12wlz	Overheadkosten roesje (lachgassedatie)	B	B12		✓
bw	bite-wing foto	X	X10		✓
c	Periodieke controle: Med. Anamnese: Klachten: Intra Oraal onderzoek: Slijmvliezen: DPSI: Diagnose: Plan:	C	C11		✓
c11	Periodieke controle	C	C11		✓
c13	Probleemgericht consult	C	C13		✓
c22	Schriftelijke medische anamnese	C	C22		✓
c28	Uitgebreid onderzoek t.b.v. opstellen en vastleggen behandelplan	C	C28		✓
c29	Studiemodellen t.b.v. behandelplan	C	C29		✓
c65	Planmatig beslijpen van alle voortanden, per boven- of onderkaak	C	C65		✓

**Invoercode bewerken**

Code:

Groep:

Tariefcode:

Omschrijving:

Niet elementgebonden invoer toestaan

Elementgebonden invoer toestaan

Alleen zichtbaar als opmerking in kaart

Deelverrichting

Voorloopcode verplicht

Actief

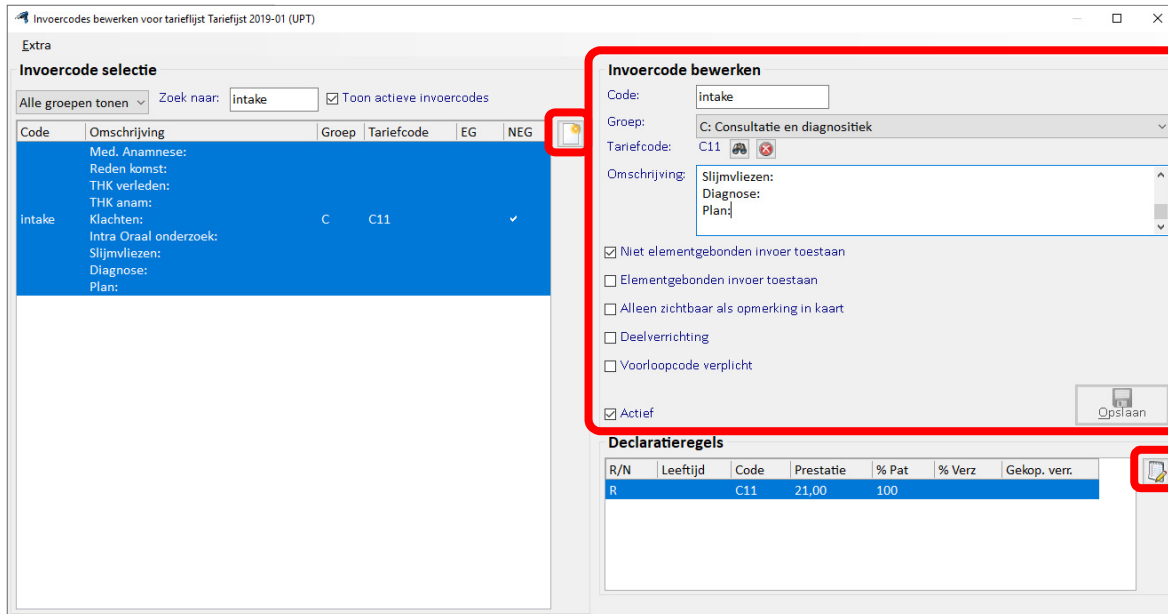
**Declaratieregels**

R/N	Leeftijd	Code	Prestatie	% Pat	% Verz	Gekop. verr.
R		C11	21,00	100		
N (TIZ)	0 t/m 17	C11	21,00		100	

# Helpkaart Standaard verrichting sjabloon inrichten

## Stap 5

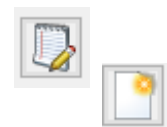
Om een nieuwe code aan te maken klik op de pagina met het zonnetje.

## Stap 6

Vul de vereisten velden in:

- Vul een code naar keuze in (bv intake);
- Koppel de code aan een groep (consultatie en diagnostiek);
- Koppel een tariefcode aan de verrichting (C11)
- Geef aan of de verrichting niet element gebonden mag worden gebruikt.
- Onderin het scherm verschijnt nu één declaratieregels.
- U klikt op het kladblok- icoon rechtsonder om de declaratieregels te bewerken.
- Klik op de pagina met het zonnetje om een regel toe te voegen.
- Vul bij verzekeringsgegevens TJZ in
- Geef aan dat de leeftijd 0 t/m 17



Voor jeugdpatiënten gaat de declaratie namelijk via de basisverzekering wanneer u een overeenkomst heeft met de verzekeraar

## Stap 7

Klik op Opslaan (alt + o)

Klik op Opslaan (alt + o)

U kunt deze verrichtingen nu gebruiken in de behandelkaart

