

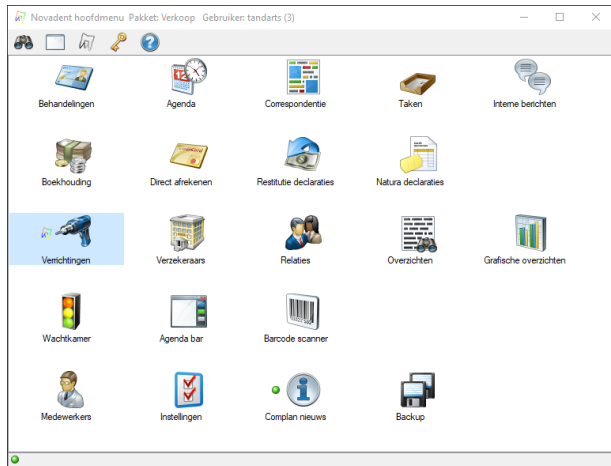
## Helpkaart aanzetten element gebonden invoer toestaan

### Stap 1

Open in het hoofdmenu van Novadent het onderdeel 'Verrichtingen'.

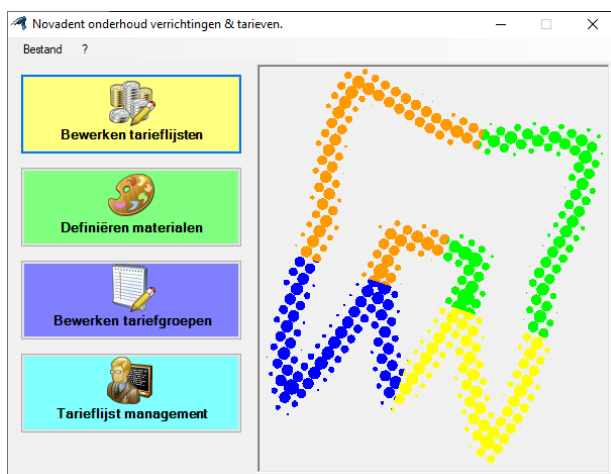


Verrichtingen



### Stap 2

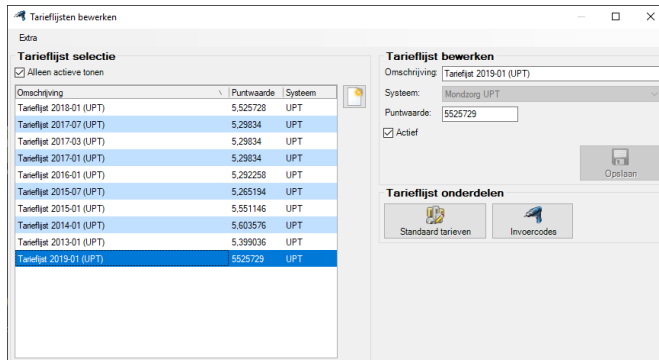
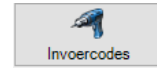
Open in het geopende venster 'Novadent onderhoud verrichtingen & tarieven' de optie 'Bewerken tarieflijsten'.



# Helpkaart aanzetten element gebonden invoer toestaan

## Stap 3

In het venster 'Tarieflijsten bewerken' selecteert u de juiste tarieflijst en klikt u op de knop 'Invoercodes'.



## Stap 4

In het venster 'Invoercodes bewerken voor tarieflijst':

1. Zoekt de juiste invoercode
2. Vink 'Elementgebonden invoer toestaan' aan zodat u de verrichting kan koppelen aan een element.

**Tip!** Wanneer u wilt dat de verrichting altijd gebonden moet worden aan een element, dan zet u het vinkje uit bij de optie 'Niet elementgebonden invoer toestaan'.

3. Klik op de knop 'Opslaan'.

